



NOS GESTES CLIMAT

DEVENEZ AMBASSADEUR DE NOS GESTES CLIMAT



*Engager les citoyens
à réduire l'empreinte
carbone*



L'urgence climatique : une réalité

Malgré un consensus sur les effets du réchauffement climatique, les émissions globales de GES continuent d'augmenter et sans réels changements, il pourrait atteindre **+3,5 degrés à la fin du siècle**.

Les conséquences sont nombreuses :

Fonte des glaces 

Augmentation du
niveau des mers et
océans 

Intensification des
catastrophes
naturelles -
canicules,
précipitations,
tornades, etc.



Problème de santé
publique 

Recul de la
biodiversité 

Tensions autour de
l'accès à l'eau ou à la
nourriture 

Déplacements de population et conflits

L'urgence climatique : une réalité



Comprendre le réchauffement climatique en 4 minutes.

La solution : réduire les émissions de GES

Il faut donc tout faire pour limiter la hausse de la température nettement en-dessous de 2°, et faire au mieux pour la **limiter à 1,5°***.

Et d'après le Groupe d'experts intergouvernemental sur l'évolution du climat (GIEC), la **première cause de ce réchauffement planétaire sont les activités humaines.**

Nous devons baisser collectivement et individuellement toutes nos émissions de gaz à effet de serre - que nous appellerons 'équivalent CO₂' pour tous les intégrer, abrégé en CO_{2e} : une seule mesure pour les gouverner toutes.

*Allez plus loin :
Découvrez les scenarii de l'Ademe*



*Objectif fixé par les Accords de Paris lors de la COP 21 en 2015.

Objectifs à l'échelle individuelle

8,9 tonnes

Empreinte carbone
individuelle moyenne d'un
Français aujourd'hui*



Moins de 2 tonnes

Empreinte carbone
individuelle à atteindre pour
un Français en **2050** pour
la neutralité carbone**

Un rapide calcul nous montre alors l'ampleur de l'effort à faire chaque année jusqu'en
2045 : **-4 % de notre empreinte** actuelle chaque année,
donc 320 kg de CO₂ à émettre en moins chaque année par rapport à la
précédente.

*Source : <https://www.statistiques.developpement-durable.gouv.fr/lempreinte-carbone-de-la-france-de-1995-2021>

**Objectif fixé par les Accords de Paris lors de la COP 21 en 2015.

Objectifs à l'échelle individuelle

Chacun a une appréciation différente de cet effort, mais il est intéressant de l'illustrer par des changements concrets dans notre vie quotidienne.

Voici un exemple de scénarii qui correspond à **réduction annuelle de -320Kg** :

- à partir de cette année, je fais **2 000 km de moins en voiture** (ou covoiture 20 km par jour)
- à partir de 2024, je renonce à mon **vol annuel vers la Croatie** (mais pas à mes vacances : il est possible d'y aller en train via Paris-Venise de nuit)
- en 2025, j'enlève définitivement de ma liste de courses **2 steaks de bœuf par semaine**, si c'était toujours le cas
- à partir de 2026, je **baisse la température de chez moi de 1°** (et j'achète un magnifique pull en laine qui va durer 10 ans ou plus)
- en 2027, je **divise définitivement par 3 ma consommation d'alcool**, si j'en buvais (ou je me limite aux bières locales servies en pression)
- en 2028, je **ne renouvelle pas mon ordinateur portable** (je peux en acheter un d'occasion et le garder 5 ans ou plus)



Nos Gestes Climat : sensibiliser et engager



Connaissez-vous votre empreinte sur le climat ?

En 10 minutes, obtenez une estimation de votre empreinte carbone de consommation.

► FAIRE LE TEST

EN GROUPE

Nos Gestes Climat **calcule l'empreinte carbone individuelle** grâce à des questions simples et interactives basées sur les habitudes quotidiennes, et **propose des gestes concrets et personnalisés pour diminuer votre impact !**



► Le test

Agir

Profil

Groupe

FR

Le test



8,3 tonnes
de CO₂-e / an



20
pleins de pétrole

Quelle distance parcourez-vous à l'année en voiture ? 

ctrl-K

Zéro

Vacances

10km / jour

1000km / mois

20 000km / an

12 200 km / an



AIDE À LA SAISIE

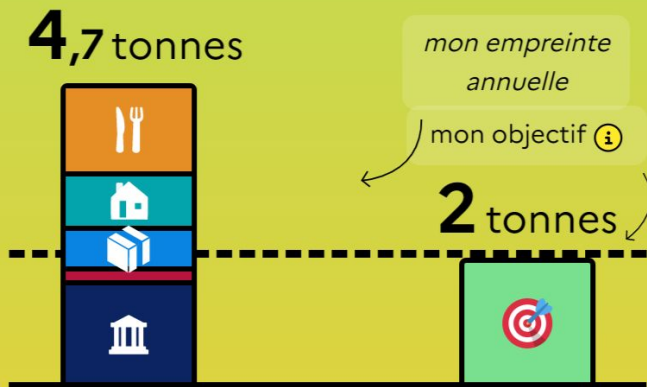
JE NE SAIS PAS →

TRANSPORT



Un outil individuel...

← REVENIR AU TEST



Partager mes résultats

[Comprendre le calcul](#)

Comment réduire mon empreinte ?

Les 3 actions au plus fort impact pour vous :



Devenir végétalien

- 573 kg 12%



Passer de chaudière gaz à pompe à chaleur

- 479 kg 10%



Se raccorder à réseau de chaleur

- 194 kg 4%

... Au service d'une mobilisation collective

Le changement ne se fera pas seul. Au-delà d'un accompagnement individuel, **Nos Gestes Climat propose à tous les citoyens d'engager leur entourage** (en famille, entre amis, avec ses communautés de loisirs, avec ses collègues)



Un aperçu de notre communauté d'ambassadeurs

Médias



Collectivités



Associations et Education



Entreprises



Rejoignez-nous et diffusez Nos Gestes Climat

Nos Gestes Climat vous offre de multiples voies pour devenir ambassadeurs du climat et diffuser largement l'outil :

1. Découvrez notre kit de diffusion

2. Intégrez le simulateur sur votre site

Nos Gestes Climat peut être librement intégré à tout type de site ! Il s'intègre directement en iframe au sein de vos pages.
Pour en savoir plus : <https://nosgestesclimat.fr/diffuser>

3. Profitez d'un événement pour organiser une simulation collective

Pour en savoir plus : découvrez le mode sondage

4. Créez un sondage au sein de votre entreprise / université / école...





MERCI BEAUCOUP !



Margaux Cosnier

Chargée de déploiement Nos Gestes Climat

contact@nosgestesclimat.fr

